

The logo for ATI SYSTEM. 'ATI' is in a large, bold, blue sans-serif font. 'SYSTEM' is in a smaller, black sans-serif font to the right of 'ATI'.

**ATI** SYSTEM

ASISTENCIA TÉCNICA DE INYECTORAS  
Y SISTEMAS DE AUTOMATIZACIÓN S.L.

A horizontal band of abstract green and yellow light trails, curved and flowing from left to right, positioned above the main text.

**Su partner en eficiencia  
energética**

A horizontal band of abstract green and yellow light trails, curved and flowing from left to right, positioned below the main text.

# ATI SYSTEM

## Nosotros apostamos por un desarrollo económico sostenible

En 2007 empezamos a gestionar y a desarrollar el ámbito de la eficiencia energética para ajustarnos a las necesidades productivas y abaratar al máximo los costes.

Con una firma líder en tecnología puntera como es Delta Electronics y un software/hardware desarrollado por ATI System conseguimos reducir el consumo energético de máquinas inyectoras y prensadoras entre un 20% y un 60 % dependiendo de cada caso.



## Sistema de eficiencia energética

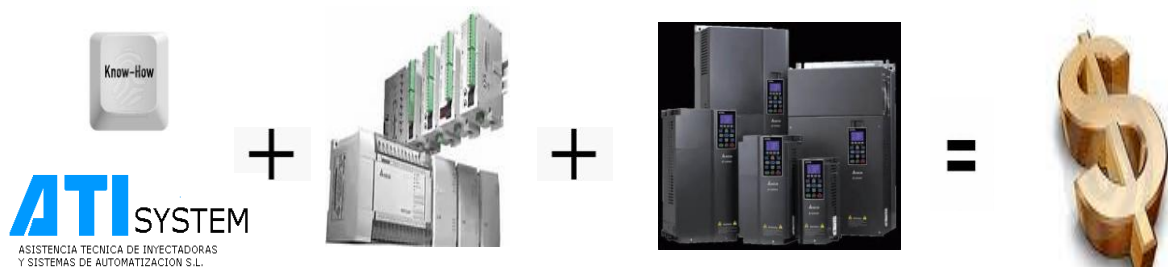
Nuestro sistema conectado a la inyectora adapta la velocidad de giro del motor relacionándola con la necesidad de caudal del sistema.

Cuanto menos caudal necesita, menos revoluciones trabaja el motor y por lo tanto menos potencia consume.

# Su partner en eficiencia energética

## Beneficios del sistema

- Reducimos el consumo del motor, reduciendo la velocidad en función de la demanda de aceite.
- Beneficios mecánicos, mayor durabilidad del acoplamiento motor bomba por lo tanto menor desgaste de las bombas.
- Reducción de los costes de refrigeración debido al menor calentamiento del sistema.
- Permite readaptar las tarifas energéticas al consumo real de su empresa.



10 años de Experiencia + Software dinámico

*Fiabilidad y éxito asegurado*

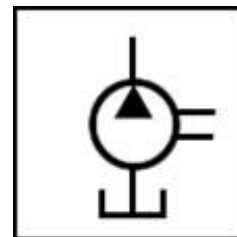
## Ventajas competitivas

- Reducimos el consumo energético entre un 20% y un 60 % dependiendo de cada caso.
- Elimina la energía reactiva provocada por su máquina y evita que vuelva a la red.
- Controlamos en todo momento el consumo energético del ciclo.
- Existe una rápida amortización demostrable entre 10 y 18 meses.
- Este sistema es adaptable a cualquier marca y tipo de máquina.
- Tecnología robusta y fiable, capaz de soportar picos del 200% sobre la corriente nominal. Y con una garantía de dos años.
- Más de 10 años de experiencia y centenares de instalaciones hacen que este proyecto este probado y consolidado en el mercado.
- Entre el 22%-30% del proyecto es subvencionable.
- Disponemos de líneas de financiación ICO, RENTING o LEASING con el Banco Santander, para la adquisición de nuestros equipos o sistemas.

*Ahorro energético = Beneficio económico*

## Deficiencias de los sistemas convencionales

- El caudal y la presión que entrega la bomba es variable pero el motor gira a su velocidad máxima.
- Necesidad de refrigeración constante en el sistema hidráulico.
- Hidráulicas diseñadas para trabajar no para ahorrar.
- El consumo en reposo del motor es aproximadamente el 25% de su potencia instalada.
- En los tiempos de paro de la máquina el motor sigue consumiendo energía .



## Factores que marcan la viabilidad de la instalación\*

- Tamaño de la maquina:
  - Potencia superior a 22kW.
- Tipo de maquina:
  - Máquinas preferiblemente con bombas de caudal fijo.
  - Motor hidráulico en la plastificación.
- Tiempos de ciclo/parámetros de funcionamiento:
  - Ciclos superiores a 18"
- Horas anuales de utilización:
  - Superior a 4000h.



\*Analizamos cada caso de forma individual

